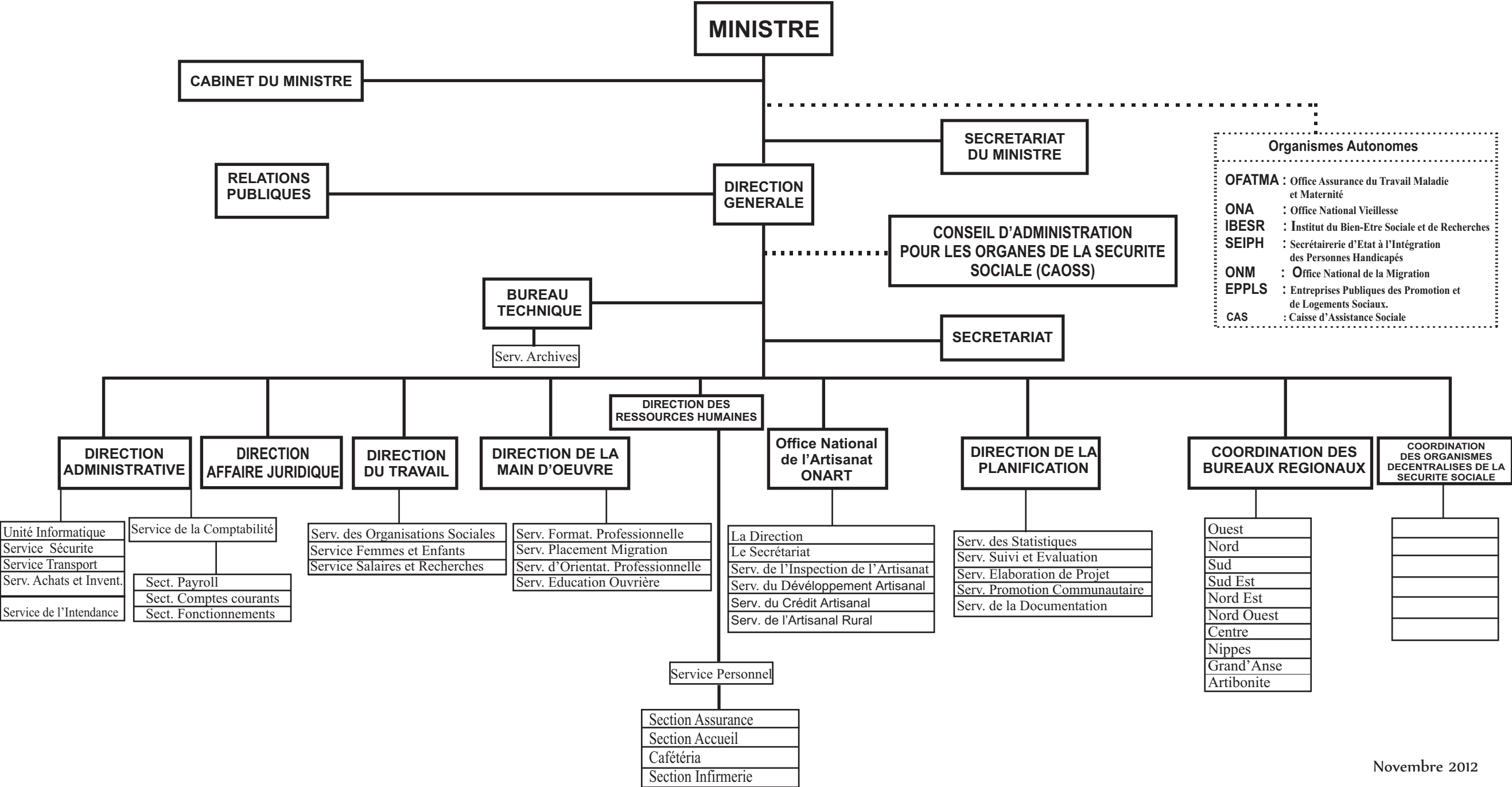


Ministère de Affaires Sociales et du Travail (MAST) ORGANIGRAMME



- Organismes Autonomes**
- OFATMA** : Office Assurance du Travail Maladie et Maternité
 - ONA** : Office National Vieillesse
 - IBESR** : Institut du Bien-Etre Sociale et de Recherches
 - SEIPH** : Secrétairerie d'Etat à l'Intégration des Personnes Handicapés
 - ONM** : Office National de la Migration
 - EPPLS** : Entreprises Publiques des Promotion et de Logements Sociaux.
 - CAS** : Caisse d'Assistance Sociale